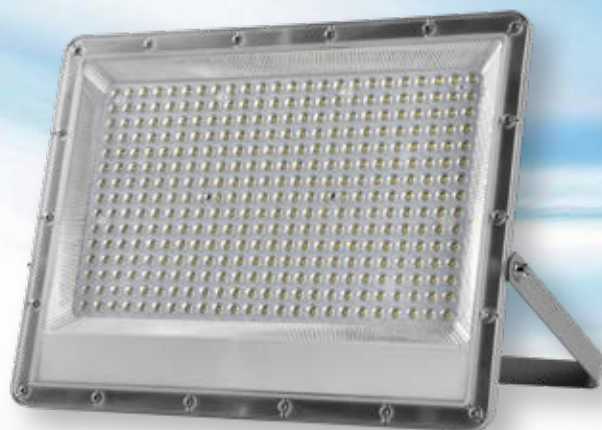


Reflector LED 300W High Power Luz Fría



• Características:

- ✓ Ahorra 80% en consumo de energía
- ✓ 50,000 horas de Vida Útil
- ✓ No calienta el ambiente
- ✓ Libre de rayos UV.
- ✓ Libre de Mercurio.
- ✓ Encendido instantáneo.
- ✓ 2 años de garantía.

✓ Aplicaciones:

Los Reflectores LED son perfectos para iluminar grandes áreas exteriores como canchas deportivas, fachadas de edificios, parques, plazas, estacionamientos y zonas industriales. Su alta potencia lumínica mejora la visibilidad y seguridad en espacios amplios, mientras que su eficiencia energética y larga durabilidad reducen los costos operativos. Además, su diseño compacto y resistente los hace ideales para eventos, obras de construcción y proyectos que requieren iluminación intensa y puntual.

Datos del Producto

✓ Características Generales

Modelo:	REFELE-300WLF
Potencia:	300W
Voltaje:	DOB 85V-265V
Temperatura de color (CCT):	7000K
Flujo Luminoso:	33,000lm
Tipo de LED:	SMD 2835
Cantidad de Diodos:	432 und
Ángulo de apertura:	60°
Factor de potencia:	≥0.9
CRI:	RA>80
Nivel de Seguridad:	IP66
Largo:	425 mm
Ancho:	315 mm
Alto:	27 mm
Material:	Aluminio + PC
Peso:	2.3 Kg
Und/Caja:	5 und.

