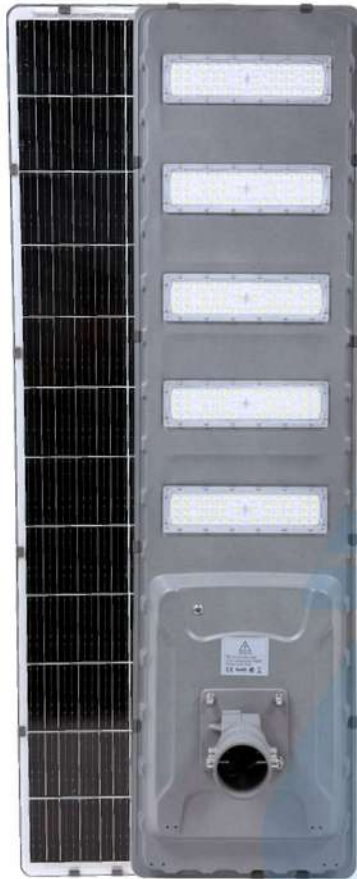


LUMINARIA SOLAR INTEGRADA PROFESIONAL 100W

Monocristalino



Transline



DESCRIPCIÓN GENERAL

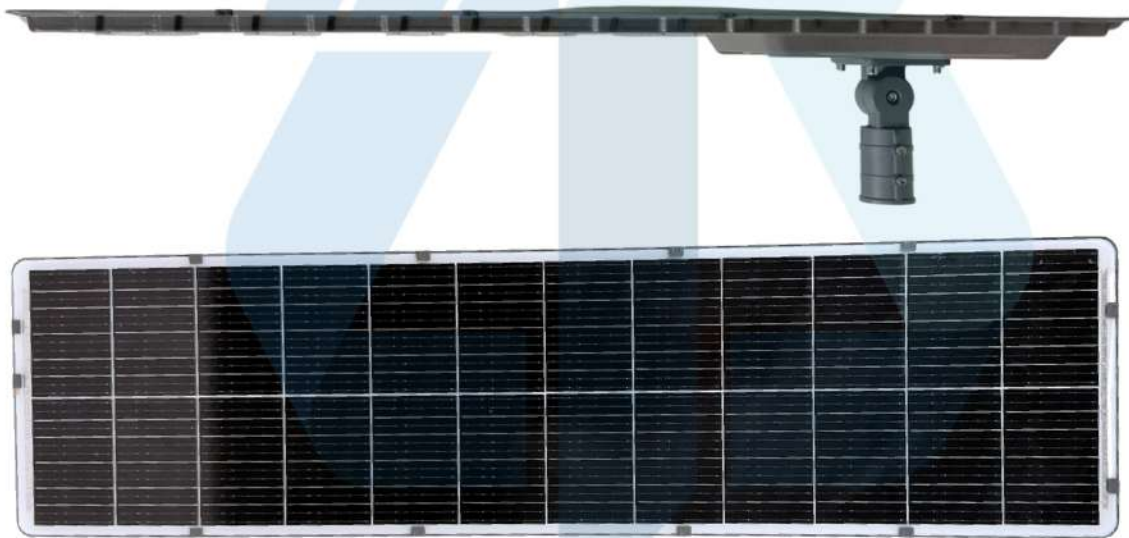
1. Diseño aerodinámico y a prueba de ráfagas
2. Cuerpo de aluminio
3. Luz constante controlada por tiempo
4. Carga inteligente durante el día y luz inteligente de noche
5. IP66 a prueba de agua, viable uso en exteriores
6. Múltiple método de programación y control de tiempos.
7. Adecuado para iluminación de carreteras, caminos, etc.



ESPECIFICACIONES

Potencia	100W
Panel Solar	80W Monocristalino
Tamaño de Luminaria(mm)	1350x345x58
Diámetro del poste	Φ60mm
Capacidad de Batería	LiFePO4 3.2v 80AH MPPT Controller
Lumens	8000lm
Material	Carcasa de aluminio + Lentes de policarbonato anti-UV
Tarjeta LED	LED Chip alta eficiencia
Color LED	6000-6500K
Grado IP	IP66
Vida LED	70 000 horas
Altura de instalación	5-8 metros
Tiempo de carga	6-8 horas
Tiempo de iluminación	12-18 horas, 2 días de lluvia
Sensor Switch	Inducción de luz (Encendido automático al amanecer)
Modo	Control de tiempos / 1H 100% - 2H 80% - 3H 60% - 6H 20%

FOTOS ADICIONALES



APLICACIÓN



ESPACIOS PÚBLICOS



ESTACIONAMIENTOS



Transline

soluciones sostenibles en iluminación



Este documento y su diseño son propiedad intelectual de Transline Industrial y Comercial SAC.

Está prohibida su reproducción, modificación o distribución sin autorización expresa.